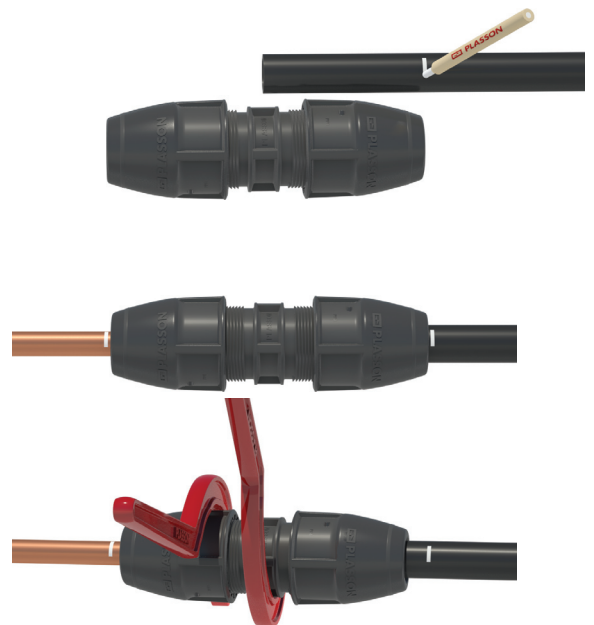


## MONTAGEANLEITUNG

### PLASS5 FITTINGS 17610

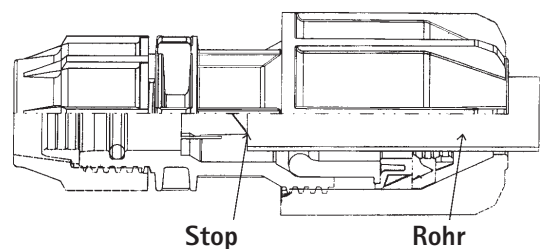
- Markieren Sie die Rohreinführungstiefe am Rohr (etwa die Hälfte der Einbaulänge). Die Muttern ein bis zwei Umdrehungen lösen.
- Setzen Sie das Rohr ein, bis die Markierung das Ende der Mutter erreicht.
- Halten Sie den Fittingkörper mit einem PLASSON Schlüssel (oder einem ähnlichen Werkzeug) fest und ziehen Sie die Mutter mit einem zweiten Schlüssel fest.



Hinweis: Wenn der Fitting wieder verwendet wird, stellen Sie sicher, dass die Metallzähne im Splitting vorhanden sind.

### PLASS4 FITTINGS 77010 (METALLSEITE)

- Rohrenden reinigen
- Rohraußendurchmesser mit der dem Fitting beiliegenden Schablone bestimmen
- Fitting mit entsprechendem Dimensionsbereich auswählen
- Rohr auf Maß schneiden und entgraten
- Rohrende soweit in das Fitting einschieben, bis es gegen die Zentrierstege stößt
- Wichtig: Achten Sie darauf, dass das Rohr nicht über den Anfang der Zentrierstege hinausgeschoben wird. Eine korrekte Verbindung ist dann nicht mehr möglich!
- Überwurfmutter anziehen
- Zur Endmontage ist die Überwurfmutter mit dem PLASSON Spezialschlüssel fest anzuziehen.



PE-Rohrseite gemäß PLASSON Montageanleitung für Klemmfittings montieren