

DER PERFEKTE SCHACHT FÜR DEN GARTEN- & LANDSCHAFTSBAU

ROM-BOX GALA MIT KUNSTSTOFF-ABDECKUNG

VORKONFIGURIERTE KUNSTSTOFF-SCHÄCHTE FÜR DEN GALABAU

Die ROM-Box mit Zusatz „GALA“ im Produktnamen wurde speziell für den GaLaBau konfiguriert. Mit GaLaBau, also Garten- und Landschaftsbau, wird die Anlage und Pflege von öffentlichen und privaten Grünflächen bezeichnet, dazu gehören auch Hausgärten, Straßenbegleitgrün, Brunnen-, Teich- und Poolanlagen, Begrünung von Verkehrsbau- und anderen Infrastrukturprojekten, Freizeitanlagen und Sportplätzen, Außenanlagen von Wohnungs- und Siedlungsbau, sowie Industrie und Gewerbebereichen. Ein breites Tätigkeitsgebiet, bei dem auch nicht selten unterirdisch verlegte Leitungen, Kabel, Rohre, etc. an einem definierten Knotenpunkt von der Oberfläche aus zugänglich gemacht werden muss, z.B. Verteilerdosen, Schieber, Beregnungsanlagen, Anschlüsse und Steckdosen oder auch Rohrleitungsentlüftungen, bzw. Entwässerungen und vieles mehr.



Genau hier glänzt die ROM-Box GALA durch ihre baulichen Möglichkeiten und ihre sprichwörtliche Leichtigkeit. So ist die ROM-Box GALA mit ihren Extrusionsprofilen flexibel anbohrbar, die glatten Außenwände erleichtern die Montage und Anbringung von Equipment und Einführungselementen. Die Kunststoff-Profile lassen sich mit einem Akkuschraubbohrer bearbeiten, somit kann auch an Orten ohne Stromanschluss gearbeitet werden. Durch die modulare Bauweise kann die Box horizontal getrennt werden. Das ermöglicht ein Überbauen von bereits vorhandenen Kabeln oder Rohrleitungen, indem man Aussparungen gezielt zwischen 2 Elementen platziert. Auch der Boden der ROM-Box GALA kann flexibel angebohrt werden, ein weiterer nützlicher Vorteil für einige GaLaBau-spezifische Anwendungen. Trotz dieser Fülle an schwergewichtigen Vorteilen ist die ROM-Box GALA ein wahres Leichtgewicht.

Bei diesem System kommt eine Composite-Abdeckung (Kunststoff) zum Einsatz, welche zwar angenehm leicht ist, aber auch äußerst stabil. Dadurch ist eine Befahrbarkeit des Systems nach Klasse B 125 gegeben.

Es wird kein schweres Gerät benötigt, um die Box zu setzen - ganz im Gegenteil – ihr geringes Eigengewicht macht diesen Kabelschacht zu einem attraktiven Gesamtpaket, auch für selbständige „Ein-Personen“ - Garten- und Landschaftsbauunternehmen. Zusätzlich rostet Kunststoff nicht, auch dies ist ein enormer Vorteil gegenüber handelsüblichen Abdeckungen aus Stahl. Somit bleibt das elegante optische Erscheinungsbild über viele Jahre erhalten.



VORTEILE:

- Vorkonfiguriertes Komplettsystem
- Geringes Gewicht
- Kompakte Abmessungen
- Vielseitig verwendbar
- Anbohrbar (auch im Boden)
- Teilbar (Überbauen von Leitungen)
- System belastbar bis Klasse B 125
- Keine Rostbildung
- Verletzungsschonende Abdeckung
- Bewährte ROMOLD Qualität

ROM-BOX GALA 40x40

Die neue ROM-Box GALA 40/40 ist ein quadratischer Kunststoff-Kabelschacht aus 100%recyclebarem Polypropylen mit leichter Composite-Abdeckung (Kunststoff) LW 405x405 mm. Der Einsatzbereich dieser ROM-Box mit Composite Abdeckung ist auf Anwendungen bis Gruppe 2 (EN 124, Klasse B 125) beschränkt! Kunststoff-Abdeckung mit Verriegelung, Bauhöhe = ca. 40 mm. Die ROM-Box mit LW 405x405 wird komplett aus Spritzgussprofilen mit glatter Außenwand gefertigt. Es wird keine Schalungshilfe und Höhenausgleich verwendet.

Der fix montierte Rahmen der Abdeckung wird mittels Edelstahl-Schrauben direkt auf die ROM-Box geschraubt. Der Deckel wird durch 4 Kunststoff-Schrauben gesichert. Außenmaße: 485 x 485 mm. Gesamthöhe der ROM-Box GALA 40 40: 440 mm.



ROM-Box 40/40 mit aufgeschraubtem Rahmen



ROM-Box 405x405 mit Abdeckung

ROM-BOX GALA 60x60

Die neue ROM-Box GALA 60/60 ist ein quadratischer Kunststoff-Kabelschacht aus 100%recyclebarem Polypropylen mit leichter Composite-Abdeckung (Kunststoff). LW 600x600 mm. Der Einsatzbereich dieser ROM-Box mit Composite Abdeckung ist auf Anwendungen bis Gruppe 2 (EN 124, Klasse B 125) beschränkt! Kunststoff-Abdeckung mit 2-fach Arretierung aus Edelstahl, Bauhöhe Abdeckung = ca. 100 mm. Die ROM-Box mit LW 600x600 wird komplett aus Extrusionselementen gefertigt, d.h. glatte Außen- und Innenwand. Eine Innenschalung wird mit Überstand zum obersten Profil befestigt und dient als Verschiebesicherung des Abdeckungsrahmen. Getrennte Lieferung von Schacht und Abdeckung, keine fixe Montage. Außenmaße: 680 x 680 mm. Die ROM-Box GALA 60 60 wird in 2 Höhen angeboten: Gesamthöhe 700 - 750 mm oder 800 - 850 mm.



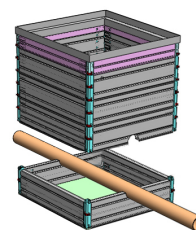
ROM-Box 60/60 mit Innenschalung



ROM-Box 60/60 mit Abdeckung

VERRIEGELUNG ROM-BOX GALA 60x60

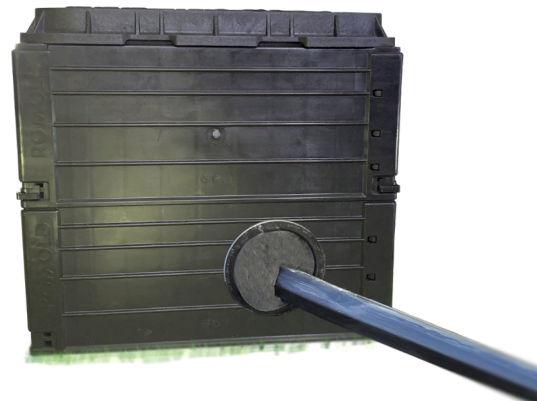
Die Verriegelung der Abdeckung beim Kabelschacht ROM-Box GALA 60x60 wird durch 2 Arretierungen (Federelemente) gewährleistet und kann mit dem ROMOLD Standard Schlüssel US-3 ROM-Box SD geöffnet werden. Der Rahmen der Abdeckung kann gegen Abheben durch 2 Stk. Haltewinkel 160 bauseits noch zusätzlich gesichert werden (als Zubehörartikel).



Haltewinkel



Öffnen der Abdeckung mit US-3 ROM-Box SD



ÜBERSICHT ROM-BOX GALA

	Gewicht ohne Abdeckung kg	Gewicht Abdeckung kg	Gewicht Summe kg	Höhe Abdeckung mm	Höhe gesamt mm	Lichte Weite mm	Außenmaße gesamt mm	ROM-Box Profil
ROM-Box GALA 40 40 44	10,0	6,0	16,0	40	440	405	485 x 485	Spritzguss
ROM-Box GALA 60 60 70	26,5	35,0	61,5	100	700 - 750	600	680 x 680	Extrusion
ROM-Box GALA 60 60 80	30,0	35,0	65,0	100	800 - 850	600	680 x 680	Extrusion